



**PROMEDIO**

# Gestión supramunicipal del agua y los residuos en la provincia de Badajoz





2

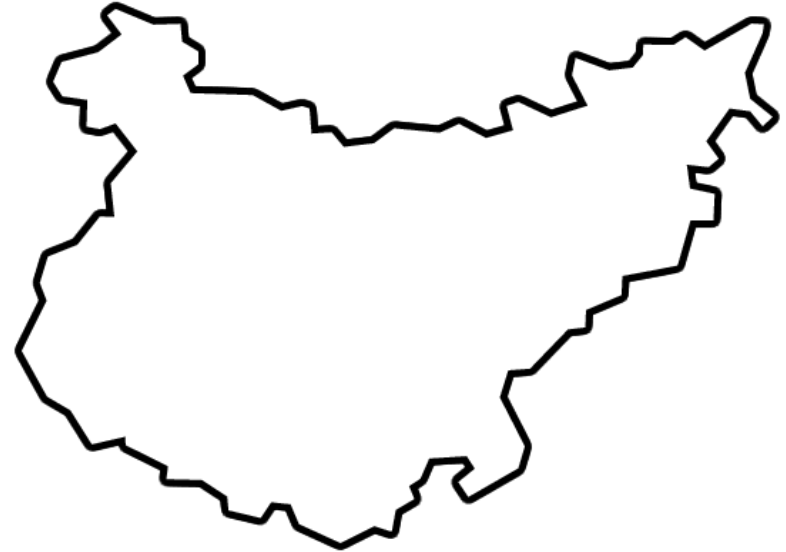
## Modelo de Gestión

# Radiografía general  
# Modelos de gestión



## Radiografía general

- Gran dispersión geográfica
- La gran mayoría de las Entidades Locales o municipios pacenses son municipios menores de 2.000 habitantes.
- Escasez de medios técnicos y económicos de los Ayuntamientos.

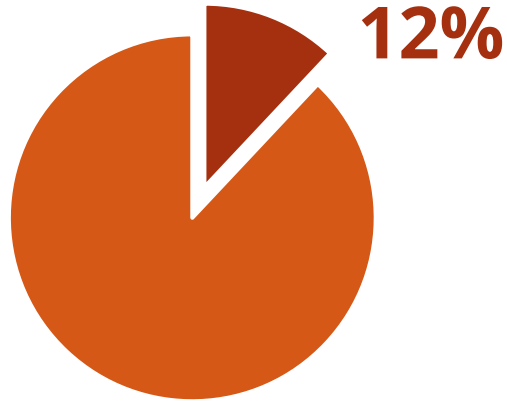


Provincia de Badajoz

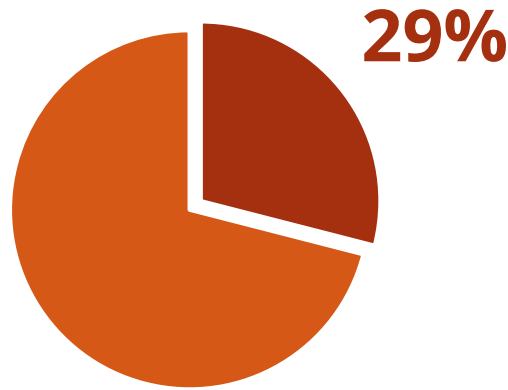


## Modelos de gestión › Directa

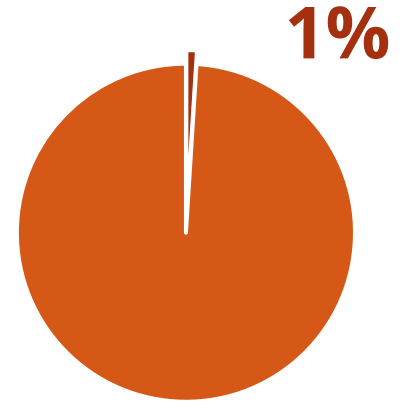
*Municipios menores de 20.000 habitantes. Provincia de Badajoz. Año 2020.*



**Abastecimiento en alta**



**Abastecimiento en baja**



**Depuración**

>> Importantes **déficits** en los servicios debido tanto a la falta de personal técnico cualificado y de capacidad económica, como a la dificultad para la aplicación de tarifas y control de impagados, principalmente.



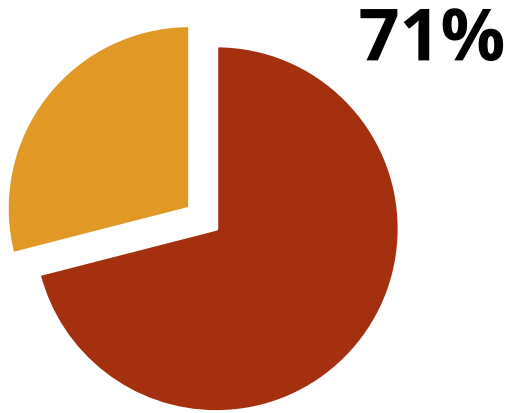
## 📌 Modelos de gestión › **Indirecta**

- ⦿ Acceso a mercado sin competencia local y usuarios seguros y permanentes.
- ⦿ Pérdida del control del servicio.
- ⦿ Falta de transparencia.
- ⦿ Canon concesionales no finalistas.

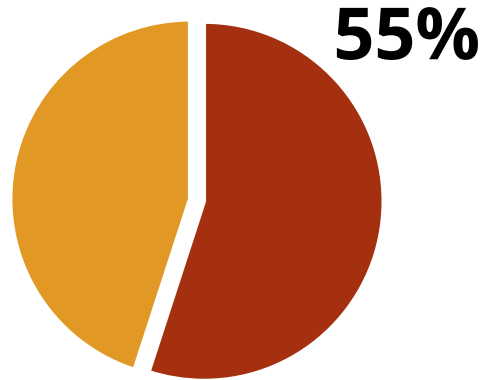




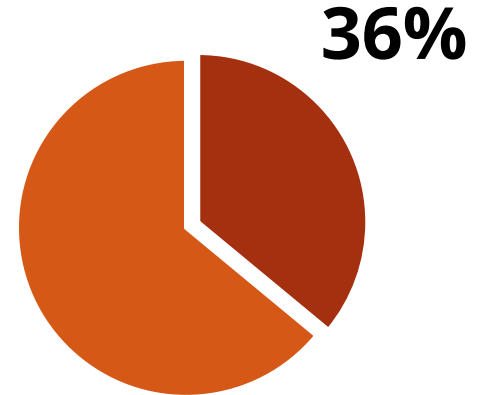
## Modelos de gestión > **Indirecta**



**Abastecimiento  
en alta**



**Abastecimiento  
en baja**



**Depuración**

*Municipios menores de 20.000 habitantes.  
Provincia de Badajoz. Año 2020.*



## Modelos de gestión › **Mixto**

- Contratos de bienes y servicios, no concesiones.
- Corta duración.
- Control exhaustivo.
- Gestión tributaria pública.
- Personal del servicio subrogable.





2

## ¿Qué es Promedio?

- # Estructura del consorcio
- # Delegación de servicios
- # Tasas y aportaciones
- # Evolución del consorcio





## ¿Qué es Promedio?

Entidad de derecho público de la Diputación de Badajoz para la gestión pública del agua, los residuos y otros servicios locales.





## ¿Qué es Promedio? › **Estructura**

**Presidente/a**  
(Presidente de Diputación de Badajoz)

**Vicepresidente/a**  
(Diputado/a provincial)

**Junta General**

**Consejo de  
Administración**



## ¿Qué es Promedio? > Estructura

### Junta General



Presidente



5 diputados  
provinciales



... x 1 por  
municipio/mancomunidad  
consorciado

### Consejo de administración



Presidente



3 diputados  
provinciales



> 5.000 hab.



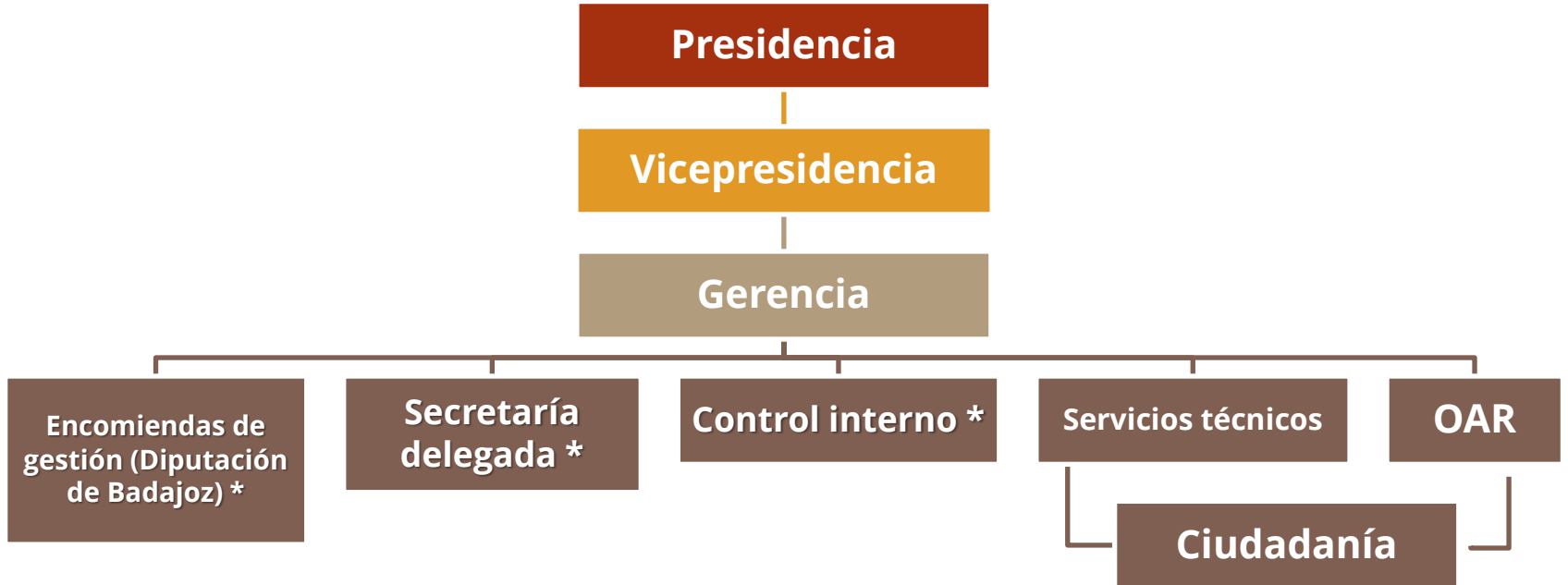
< 5.000 hab.



Mancomunidades



## ¿Qué es Promedio? > Estructura





## ¿Qué es Promedio? › **Delegación de servicios**

- ⦿ Asociación voluntaria y servicios “a la carta”.
- ⦿ Aprobado en pleno. Duración de 12 años.
- ⦿ El ayuntamiento se compromete a derogar cualquier instrumento tributario del servicio.
- ⦿ Se ponen a disposición de Promedio todos los medios del servicio, humanos y materiales.



# ¿Qué es Promedio? › Delegación de servicios

Pleno municipal aprueba el acuerdo de delegación del servicio

CONSORCIO DE GESTIÓN DE SERVICIOS AMBIENTALES  
Av. Paradores, 04. 06003 Badajoz  
T: +34 924 228 427 - F: 924 253 161  
- promedio@isp-badajoz.es  
http://promedio.dp-badajoz.es

Modelo de ACUERDO DE PLENO de  
**SOLICITUD DE ADHESIÓN AL SERVICIO PROVINCIAL DEL  
SUMINISTRO DE AGUA EN ALTA Y AGUA EN BAJA  
- Ordenanza Promedio -**

**PRIMERO.** - La Diputación de Badajoz y un elevado número de Entidades Locales de las Locales de la provincia, considerando de sumo interés anuar esfuerzos para una adecuada y racional solución a la organización de servicios de carácter medioambiental, constituyeron el día 16 de diciembre de 2005, previa la tramitación legal preceptiva, el Consorcio para la Gestión de Servicios Medioambientales de la Diputación de Badajoz, en adelante PROMEDIO, en el que se integra la entidad local otorgante de este ACUERDO.

**SEGUNDO.** - PROMEDIO constituye una organización dotada de personalidad jurídica propia, creada al amparo de los artículos 57 de la Ley 7/1985, de dos de abril, reguladora de las Bases de Régimen Local; 118 y siguientes de la Ley 40/2015, 1 de octubre del Régimen Jurídico del Sector Público (LRJSP), del Real Decreto Legislativo 781/1986, de 18 de abril; artículos 37 a 40 del Reglamento de Servicios de las Entidades Locales, y se regula además de mediante estas disposiciones, por sus Estatutos, cuyo texto consolidado actualmente vigente fue publicado en el BOP n.º 247 de 26 de diciembre de 2018.

**TERCERO.** - PROMEDIO fue creado con la finalidad de constituir órgano gestor de aquellos servicios de competencia municipal, relacionados con el Medio Ambiente, estableciendo el artículo 3 de los Estatutos que en este contexto se consideran con especial interés, aquellas actividades relacionadas tanto con el ciclo integral del agua, como con el ciclo completo de los residuos.

**CUARTO.** - Que el art. 25.2.b de la LBRL, enumera entre las competencias de la Entidad las relativas al suministro de agua, alcantarillado y tratamiento de aguas residuales; prescribiendo el art. 26.2 de la misma Ley que todos los Municipios por sí o asociados deberán prestar, entre otros, el abastecimiento de agua potable, tanto en sus modalidades de Alta como de Baja.

*Acuerdo de Pleno - Ciclo Integral del Agua - Agua en Alta y en Baja - Ordenanza Promedio*  
1

Consejo de administración de Promedio aprueba adhesión al servicio



## ¿Qué es Promedio? > **Tasas y aportaciones**

- Cuotas por habitantes y aportaciones para servicios prestados a Ayuntamientos.
- Tasas trimestrales para hogares/personas usuarias.
- Promoción de la tarifa única provincial en cada servicio de agua y residuos.



## ¿Qué es Promedio? > **Evolución del Consorcio**

**2006.** Creación +  
puesta en marcha.  
Servicios básicos.

**2008.** Depuración  
Aguas Residuales.

**2010.** Recogida de  
Residuos domésticos y  
abastecimiento de  
agua potable (alta y  
baja).

**2011-Actualidad.**  
Crecimiento y dotación  
de equipos técnicos

**2015.** Nuevo Centro  
I+D+i. Proyectos  
europeos. Presencia  
nacional e  
internacional.

**2021.** Promedio como  
principal operador de  
recogida de residuos  
urbanos y de gestión  
de EDAR de la  
provincia.





3

## Alcance de servicios

# Abastecimiento y depuración del agua

# I+D+I

# Proyectos singulares

# Alianzas




## Alcance de servicios > **Abastecimiento de agua potable**

- Tarifa única
- Renovación de infraestructuras hidráulicas.
- Mejora continua de los rendimientos hidráulicos.
- Planes de emergencia ante situaciones de sequía.


**En alta**

 **49** poblaciones

 **142.099**  
habitantes

**En baja**

 **52** poblaciones

 **130.524** habitantes



## Alcance de servicios › Depuración de aguas residuales

- ⦿ Mantenimiento preventivo.
- ⦿ Laboratorio acreditado.
- ⦿ Plan Depura. Plena depuración aglomeraciones urbanas <1000 habitantes.
- ⦿ Energía fotovoltaica para EDAR.

### Depuración



**65** poblaciones



**225.654** habitantes



## Alcance de servicios › I+D+i

- ⦿ Laboratorio acreditado ISO 17025 para análisis de aguas residuales y aguas de consumo.
- ⦿ Persistencia de COVID-19 en aguas residuales.





## Alcance de servicios > **Proyectos singulares**

- Plan Depura: plena depuración en la provincia de Badajoz en 8/10 años.
- Energías Renovables - Autoconsumo en EDAR y ETAPs.





## Alcance de servicios > Alianzas





# ¡Gracias!

[promedio@dip-badajoz.es](mailto:promedio@dip-badajoz.es)

**¡Siguenos en redes sociales!**